

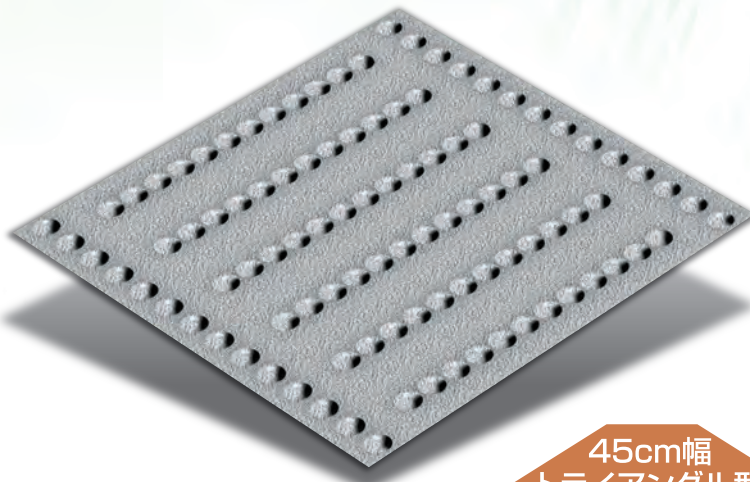
# 横断歩道用

# ステップガイド<sup>®</sup>

# STEP-GUIDE 点字シート

## 貼付不織布施工タイプ

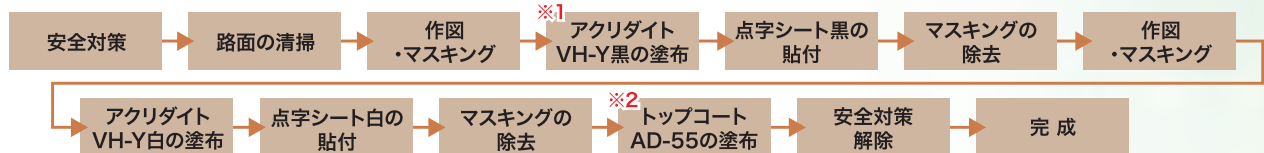
すべての人が同じように歩ける  
やさしい街づくりのために



45cm幅  
トライアングル型

『すべての人が同じように歩けるやさしい街づくりのために』を合言葉に、目の不自由な方々が怖いと感じる横断歩道を、安心して渡れるように誘導するものです。横断歩道用の視覚障害者誘導用標示によって、視覚障害者の安全性や利便性が向上し、日常生活の行動範囲も広がることを期待されます。

### ■ 施工方法



※1 シート貼付順序は「黒」からが基本です。 ※2 ペイントローラーで塗布してください。ハケでの塗布は厳禁です。

## POINT

### 1 非掘削施工

貼付不織布施工のため掘削を必要とせず、ほこり・粉じんが生じません。

### 2 規制の短縮

速乾性の樹脂を使用しているため、1箇所あたりの施工時間が1～2時間で施工できるので交通規制時間を短くできます。

### 3 環境騒音

点字シートの突起の高さを5mmに設計しており、アスファルト路面と同程度です。

### 4 補修が容易

ブロック単位で点字シートを補修できるため、補修時も施工が容易です。

### 5 耐久性に優れる

耐久性に優れた樹脂からなり、車輛通過が頻繁な路面にもお勧めです。

### 6 すべりにくい

トップコートに骨材を混入しましたので、すべり防止効果があります。

視覚障害者誘導用標示

横断歩道用

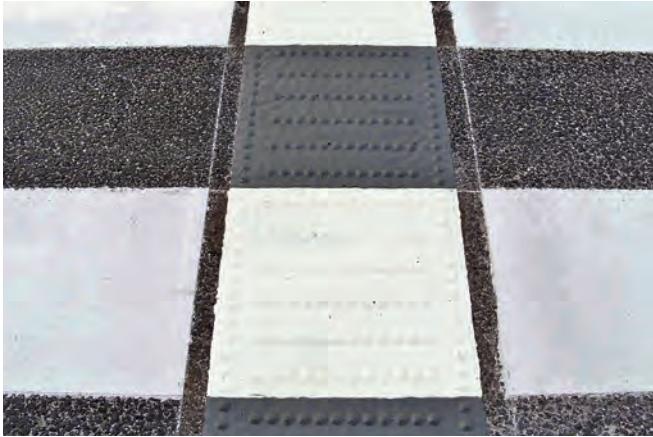
# ステップガイド

# STEP-GUIDE 点字シート

貼付不織布施工タイプ

## 設置後の形状

### 45cm幅トライアングル型



▲色:日本塗料工業会標準見本色 黒色:N50(近似色) 白色:N90(近似色)

## ●包装状態



横断歩道用  
ステップガイド点字シート黒  
20枚入り



横断歩道用  
ステップガイド点字シート白  
20枚入り



アクリダイトVH-Y(黒)  
Net. 20kg



アクリダイトVH-Y(白)  
Net. 20kg



トップコートAD-55  
Net. 5kg

## ●製品規格

### アクリダイトVH-Y(黒・白)の品質規格

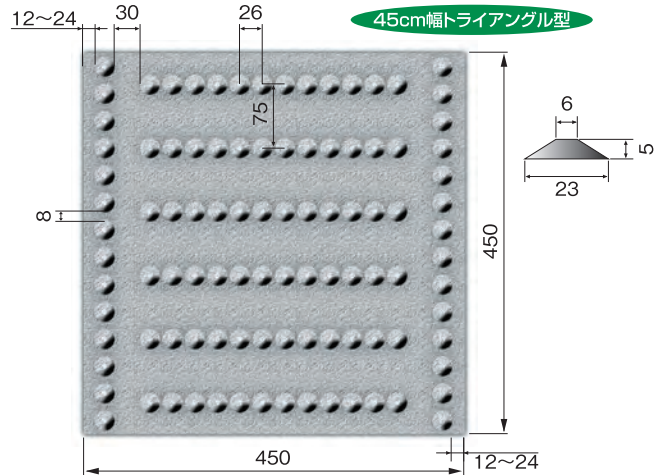
試験項目	試験成績	品質規格	
密度(23℃)	g/cm <sup>3</sup> 1.6	JIS K 5600 2.4 準拠	1.7±0.2
可使時間(23℃)	分 9	ゲル化による	5~15
硬化時間(23℃)	分 23	指触による	45以内
粘度	mPa·s 4,000	JIS K 7117-1 準拠	3,000~7,000
色相	(色差) 1.3	標準見本色との色差(ΔE)	3.0以内
圧縮強さ	kN/cm <sup>2</sup> 2,000	JIS K 5665 8. 18 準拠	0.802以上

### トップコートAD-55の品質規格

試験項目	試験成績	品質規格	
密度(23℃)	g/cm <sup>3</sup> 1.2	浮きばり法による	1.1±0.2
粘度	mPa·s 220	JIS K 7117-1 準拠	100~400
可使時間(23℃)	分 12	ゲル化による	5~15
硬化時間(23℃)	分 33	指触による	15~45

### 横断歩道用ステップガイド点字シートの形状・寸法及びその配列

(単位:mm)



## ⚠️ 製品取扱い上の注意

- 取扱いにあたっては、換気の良い場所で行ってください。
- 皮膚・粘膜または着衣に触れたり目に入らないように、適切な防護具を必ず着用してください。
- 取扱い場所周辺では、火気・スパーク・高温物の使用は厳禁です。
- 取扱い後は、手洗い及びうがいを十分行ってください。
- 誤って飲み込んだ場合は、できるだけ早く医師の診察を受けてください。
- 容器は必ず蓋をして、一定の場所に貯蔵してください。

- 保管にあたっては、通風が良く直射日光のないところを選び、水分や湿気を避けてください。
- 火災時には、炭酸ガス、泡または粉末消火器を用いてください。
- 子供の手の届かないところに保管してください。
- 塗料を廃棄する場合、産業廃棄物として処理してください。
- 製品をご使用になる前には必ず製品本体の注意事項及び安全データシート(SDS)をよくお読みください。

## 大崎工業株式会社

本社営業部 〒593-8311 大阪府堺市西区上89番地  
TEL. 072(272)1453(代) FAX. 072(274)1810  
東京営業所 〒144-0033 東京都大田区東糞谷4丁目1番4号  
TEL. 03(3743)3004(代) FAX. 03(3743)5040  
北陸営業所 〒921-8171 石川県金沢市富樫2丁目5番41号3  
TEL. 076(244)9196(代) FAX. 076(244)9197

## 特約代理店

※製品の仕様は、予告なく変更する場合があります。

2015.8.1000C