

視覚障害者誘導用ブロック塗装

# タイルカラー

TILE COLOR

視覚障害者の道路における交通事故防止と安全な歩行を確保するため、既に設置された点字ブロックの、表面のカラー塗装を短工期で工事することを目的としたものです。



## 特長

### 〈視認性〉

従来の舗装路面と同系色の視覚障害者用ブロックに、弱視者に配慮した視認性の高い色を塗布することで歩行の安全性を高めます。

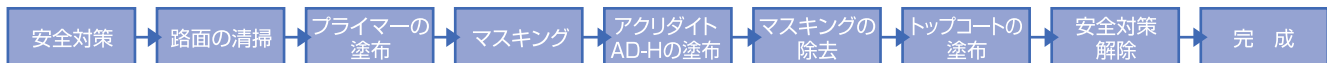
### 〈すべり止め〉

表面をザラ目形状(骨材固着)とすることで、すべり止め効果を高めます。

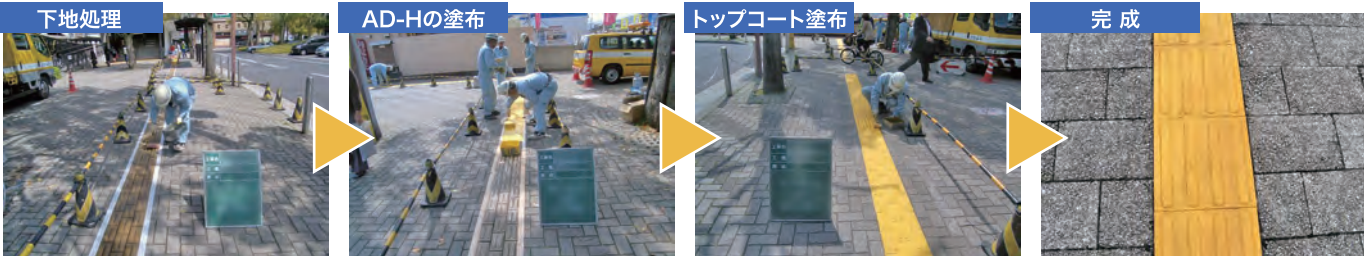
### 〈工期短縮〉

従来の掘削、交換などを必要とする施工方法に比べ、既設の誘導用ブロックにカラー塗装を行うだけなので、大幅に工期を短縮できます。

## ■ 施工方法



## ■ 設置方法



施工路面を清掃後プライマーを塗布します。

プライマーの硬化を確認してマスキング後、硬化剤を混合したアクリダイトAD-Hをローラーで塗布します。  
※さらに透明散布骨材を散布することにより、滑り抵抗値をさらに高くする方法もあります。

速やかにマスキングテープを除去し、アクリダイトAD-Hの硬化を確認後、硬化剤を混合したトップコートをローラーで上塗りして完成です。

完成

**OSAKI INDUSTRY CO.,LTD**

# タイルカラー

TILE COLOR

## ■ 製品規格

### ・アクリライトAD-H(黄)

試験項目	試験成績	品質規格
密度(23°C) g/cm <sup>3</sup>	1.2	1.2±0.1 (JIS K 5600 2.4準拠)
色 (色差)	1.0	3.0以内 (色見本との色差(ΔE))
可使用時間(23°C) 分	10	5~15
硬化時間(23°C) 分	26	45以内



アクリライトAD-H  
Net.15kg

### ・トップコート AD-23

試験項目	試験成績	品質規格
密度(23°C) g/cm <sup>3</sup>	1.2	1.1±0.2 (浮きばかり法による)
粘度 mPa·s	220	100~400 (JIS K 7117-1準拠)
可使用時間(23°C) 分	8	5~15 (ゲル化による)
硬化時間(23°C) 分	23	15~45以内 (指触による)



トップコートAD-23  
Net.5kg

### ・プライマー AD-80

試験項目	試験成績	品質規格
密度(23°C) g/cm <sup>3</sup>	1.0	1.0±0.1 (浮きばかり法による)
粘度 mPa·s	70	100以下 (JIS K 7117-1準拠)
可使用時間(23°C) 分	9	5~15 (ゲル化による)
硬化時間(23°C) 分	21	15~45以内 (指触による)



プライマーAD-80  
Net.5kg

### ・プライマーJT

試験項目	試験成績	品質規格
外観	異物なし	目視による (異物の混入がないこと)
密度(23°C) g/cm <sup>3</sup>	1.00	1.0±0.05 (比重カップ法による)



プライマーJT  
Net.5kg

- ※ 試験成績は代表値です。
- ※ 施工面により材料使用量が変動したり、別途下地処理が必要になる場合がありますので、各営業所までお問い合わせください。

## ■ 色：黄色を標準色とする。

〔日塗工 No.22-80V(No.308) マンセル値(参考)2.5Y 8/12〕

## ⚠ 製品取扱い上の注意

- 取扱いにあたっては、換気の良い場所で行ってください。
- 皮膚・粘膜または着衣に触れたり目に入らないように、適切な保護具を必ず着用してください。
- 取扱い場所周辺では、火気・スパーク・高温物の使用は厳禁です。
- 取扱い後は、手洗い及びうがいを十分行ってください。
- 誤って飲み込んだ場合は、できるだけ早く医師の診察を受けてください。
- 容器は必ず蓋をして、一定の場所に貯蔵してください。
- 保管にあたっては、通風が良く直射日光のないところを選び、水分や湿気を避けてください。
- 火災時には、炭酸ガス、泡または粉末消火器を用いてください。
- 塗料を廃棄する場合、産業廃棄物として処理してください。
- 製品をご使用になる前には必ず製品本体の注意事項および、安全データシート(SDS)をよくお読みください。
- 子供の手の届かないところに保管してください。



大崎工業株式会社

本社営業部 〒593-8311 大阪府堺市西区上89番地  
TEL. 072(272)1453(代) FAX. 072(274)1810  
東京営業所 〒144-0033 東京都大田区東糀谷4丁目1番4号  
TEL. 03(3743)3004(代) FAX. 03(3743)5040  
北陸営業所 〒921-8171 石川県金沢市富樫2丁目5番41号3  
TEL. 076(244)9196(代) FAX. 076(244)9197

特約代理店